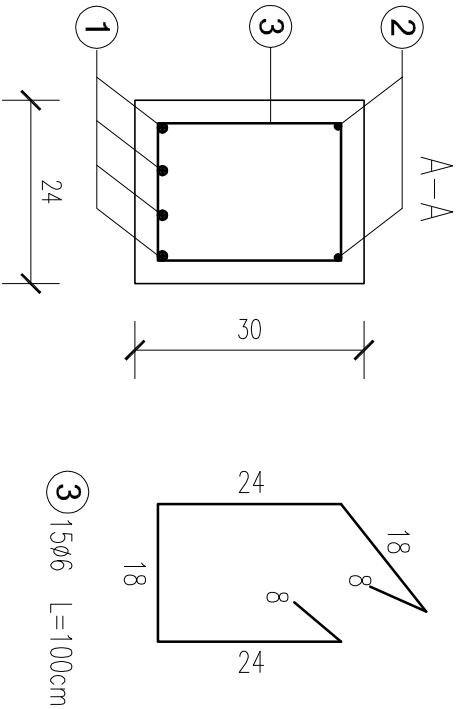
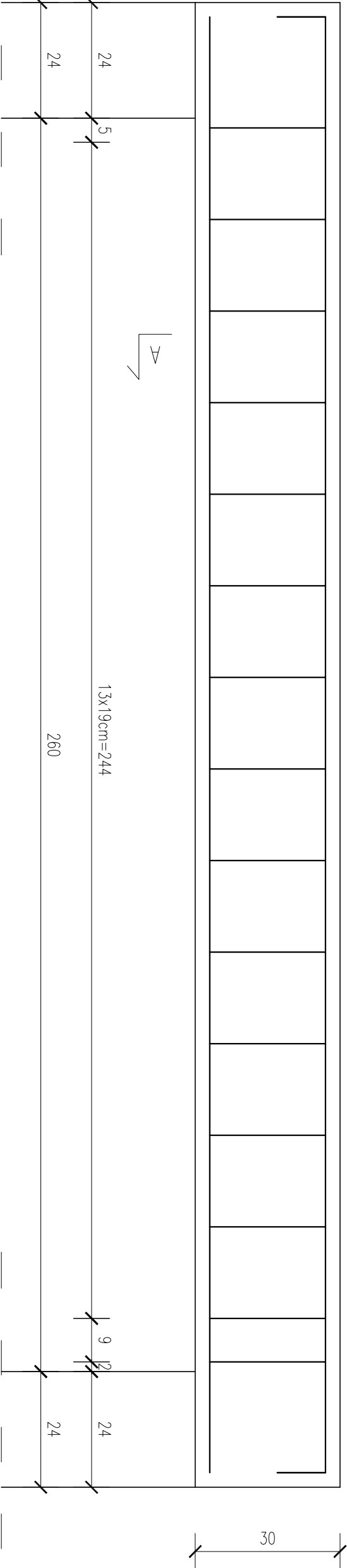


BELKA B.13

1szt.



10	2	2ø8	L=322cm	10
302	1	4ø12	L=302cm	302


WYKAZ ZBROJENIA BELKA B.13

Nr pręta	Średnica [mm]	Długość [cm]	Liczba [szt.]	Długość całkowita		
				A-I	A-IIIN	A-IIIN
1	12	302	4	ø6	ø8	ø12
2	8	322	2			
3	6	100	15	15,00		
Długość całkowita wg średnic				[m]	15,0	6,4
Masa 1mb pręta				[kg/mb]	0,222	0,4
Masa prętów wg średnic				[kg]	3,3	2,6
Masa prętów wg gatunku stali				[kg]	3,3	13,3
Masa całkowita				[kg]		16,7

BETON	C25/30
STAL ŻEBROWANA	A-IIIN

U W A G I :

- PROJEKT KONSTRUKCYJNY ROZPATRYWAĆ ŁĄCZNIE Z PROJEKTEM ARCHITEKTONICZNYM ORAZ PROJEKTAMI BRANŻOWYMI.
- PROJEKTANT WINIEN BYĆ POWIADOMIONY O JAKICHOLWIEK NIEZGODNOŚCIACH.
- WSZYSTKIE WYMIARY SPRAWDZIĆ NA BUDOWIE
- OTULIŃA ZBROJENIA DLA BELEK, SŁUPÓW I STROPÓW 3cm

<div><div><div><div><div><div></div><div>PSJ PROJECT®</div></div></div><div><div>ul. Urszulińska 6/3,</div><div>33-100 Tarnów</div><div>tel.309-694-785</div><div>e-mail:biuro@psjproject.com.pl</div><div>www.psjproject.com.pl</div></div></div></div><div><div>PSJ PROJECT</div><div>ul. Urszulińska 6/3,</div><div>33-100 Tarnów</div><div>tel.309-694-785</div><div>e-mail:biuro@psjproject.com.pl</div><div>www.psjproject.com.pl</div></div></div>			
TEMAT INWESTYCJI: BUDOWA BUDYNKU USELIGOWEGO DOCELOWEJ SIEDZIBY PLACÓWKI TERENOWEJ KASY ROLNICZEGO UBEZPIECZENIA SPOŁECZNEGO W MIEJSCU WRAZ Z INSTALACJAMI ORAZ ZEWNĘTRZNYMI ODCINKAMI INSTALACJI WODKAN, ELEKTRYCZNEJ, TELETECHNICZNEJ , DZ. NR 1341/11341/4, OBRĘB 1 STARE MIASTO, JEDN. EWID. 181101_1			
ADRES INWESTYCJI: DZ. NR 1341/2, 1341/4, OBRĘB 1 STARE MIASTO, JEDN. EIWD. 181101_1			
INWESTOR: KASA ROLNICZEGO UBEZPIECZENIA SPOŁECZNEGO W WARSZAWIE ODDZIAŁ REGIONALNY W RZESZOWIE UL. SŁOWACKIEGO 7, 35-060 RZESZÓW			
PROJEKTANT:	mgr inż. Sylwia Pękała nr upr.: w specj. konstr. bud. PDK/0028/PWOK/17		
SPRAWDZAJĄCY:	mgr inż. Joanna Nytko nr upr.: w specj. konstr. bud MAP/0152/PWBKb/17		
FAZA: PROJEKT WYKONAWCZY		ZBROJENIE BELKI B.13	
BRANŻA: konstrukcja	DATA: 11.2019	SKALA: 1:10	RYS. NR: K-15